

MEDGUIDE

Medizinischer Sprachführer
Allgemeinmedizin / Primary Care



Information also available in English

ausführliche Anamnese /
diagnostische Maßnahmen /
körperliche Untersuchung /
Therapie und Operation

Buch-Empfehlung im „Deutschen Ärzteblatt“ | „ein echter Alltagshelfer, der so manche Hand-und-Fuß-Kommunikation erleichtert“ Fachzeitschrift Die Schwester / Der Pfleger | „Der MedGuide hilft, auch medizinische Fachbegriffe gezielt zu übersetzen.“ | Buch-Empfehlung in Fachzeitschrift DER INTERNIST

verfügbar in Arabisch, Farsi, Rumänisch, Kurdisch, **Ukrainisch** etc.

www.edition-medguide.de

Patienteninfo / Aktuelle Beschwerden



Tritt beim Ausatmen
ein pfeifendes Geräusch
(Giemen) auf?

- *nein*
- *ja*
- *seit wann*

هل يصدر اثناء التنفس صفيّر أو
خشخشة؟

در زمان تنفس ریه شما سوت
میزند؟

لا | نه

نعم | بله

منذ متی | از چه زمانی



Leiden Sie unter Erbrechen?

- *nein*
- *ja*
- *seit wann*

Aveți vărsături?

Страдате ли от повръщане?

nu | не

da | да

de când | от кога

Krankheits-Vorgeschichte



Nehmen Sie
Medikamente ein?

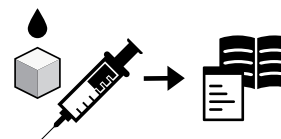
- *nein*
- *ja*

Gelo tu dermanê bi kar tîni?

መደሃኒት ትውስዱ ዲኹም?

Na | ካይላል

Erê | ከመ



Sind Sie geimpft worden?
Zeigen Sie bitte den
Impfpass dem Arzt.

- *nein*
- *ja*

Aşı oldunuz mu? Lütfen aşı
karnenizi doktorunuza
gösterin.

Вам делали прививки?
Покажите врачу карту про-
филактических прививок.

Hayır | Нет

Evet | Да

Dieser medizinische Sprachführer / MedGuide ermöglicht es Internisten / Allgemeinmedizinern, Teams in den Krankenhaus-Notaufnahmen und dem Personal auf der Station, mit Patienten leichter zu kommunizieren – unabhängig von Sprache, Herkunft und gesundheitlichem Kenntnisstand.



Die beigefügten Grafiken helfen dem/der Hilfesuchenden die Fragen und Antworten leichter zu verstehen.

Die Kommunikation wurde entwickelt durch eine spezielle Technik geschlossener Fragen mit einfachen Antworten. Dies ermöglicht einen klaren und wichtigen Austausch über den eigenen Gesundheitszustand und mögliche Massnahmen und (lebens-)wichtige Behandlungen.

Dieser so genannte blaue MedGuide kann eine enorme Hilfe sein, wenn kein Dolmetscher zur Verfügung steht. Die MedGuide werden auch zur Schulung von Sprach-/Kulturmittlern und zur Anpassungsqualifizierung ausländischer Pflegekräfte eingesetzt.

Darüber hinaus werden der rote MedGuide „Schwangerschaft & Geburtshilfe“ und der grüne MedGuide „Psychiatrie, Psychotherapie, Psychosomatik / Klinische Psychologie (Diagnostik)“ in der Migrationsmedizin erfolgreich eingesetzt.

Die umfassenden Inhalte aller MedGuide-Editionen wurden für ihre interkulturelle Kommunikation ausgezeichnet.

wir liefern einfach & direkt:
www.edition-medguide.de/bestellung

Michael Schwarz, M.A.
 +49/0 4841 – 770 99 94
info@edition-willkommen.de



Mandl & Schwarz-Verlag, Edition MedGuide, Stettiner Str. 6 D-25813 Husum
 Stand: 8. Oktober 2022 | © Copyright 2022 | Änderungen und Irrtümer vorbehalten.

„Die MedGuide helfen dem medizinischen Team auf dem Rettungsschiff SEA WATCH auf dem Mittelmeer, Geflüchtete ausreichend und verständlich erstzuversorgen.“

„MedGuide: nachhaltiger Beitrag zu einer verantwortlichen gemeinsamen Zukunft“
 Prof. Dr. Ute Stoltenberg, Leuphana Universität Lüneburg

„Ein wertvolle Unterstützung zur Verbesserung der Kommunikation zwischen Arzt und Patient.“ Dr. Maria Flachsbarth, Parlamentarische Staatssekretärin, Bundesministerium für wirtschaftliche Zusammenarbeit und Entwicklung, Berlin

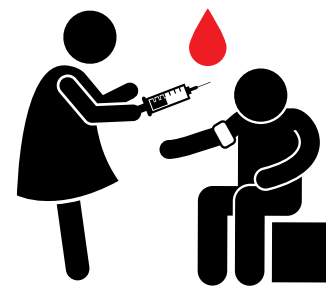
Körperliche Untersuchung



Öffnen Sie bitte den Mund weit. Strecken die Zunge heraus. Ich nehme einen Holzspatel zur Prüfung. Bitte sagen Sie laut „aaaa“.

Deschideți gura mare. Scoateți limba afară. Voi folosi o spatulă pentru examinare. Vă rog, spuneți tare „aaaa“.

Моля, отворете широко уста. Изплезете език. Ще използвам дървена шпатула за прегледа. Моля, кажете “aaaa”.



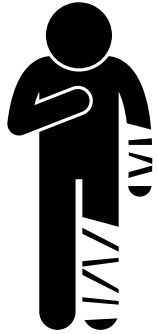
BLUTABNAHME
 Bitte machen Sie einen Arm frei und strecken diesen nach vorn. Ich lege nun einen Stauschlauch um Ihren Oberarm und reinige die Armeuge. Anschließend setze ich eine Spritze und nehme etwas Blut ab. Danach drücken Sie mit der anderen Hand fest auf die Einstichstelle.

Caribandina xwînê: Ji kerema xwe hûçikên destekî xwe hilde û wî saf ragire. Niha ez tamarbendekê li ser baskê te girê didim û enîşkê paqij dikim. Dûra bi sorengekê hinek xwînê dikişînim. Dûra bi destê din cihê têrekirina sorengê/ampolê biguvişîne.

ደም ምቅዳሕ ብኸብረትኩም ሓገት ኢኛኩም ነጻ ጌርኩም ትኸ ኣብልዎ ንቅድሚት። ኣብ ላዕላይ ኢኛኩም መሽንቆቓ የኣትዩ ኣብቲ መላግቦ ኢኛኩም ከጽርኙ ኣየ። ኣብ መወዳኦታ መርፍኦ ግ።

AUSZUG der medizinischen Fragen & Antworten | ein detailliertes Inhaltsverzeichnis finden Sie bei uns **ONLINE**

Therapie / Operation



GIPS / SCHIENE
 Wir müssen Ihr verletztes Körperteil vorübergehend stabilisieren. Um die Heilung zu gewährleisten, bekommen Sie einen Gipsverband oder eine Schiene angelegt.

الجيرة | نحن يجب ان نثبت العضو الذي تعرض للكسر. ولضمان العلاج ستحصل على جيرة او دعامة. گچ / آتل بندی | ما باید محل صدمه را بطور موقت تثبیت کنیم تا بهبود پیدا کند بعد گچ میگیریم یا نرده میگذاریم.

© 2022 MedGuide

Dieser medizinische Sprachführer erleichtert die Kommunikation mit fremdsprachigen Schwangeren.

Mit diesem MedGuide kann man, auch wenn kein Dolmetscher verfügbar ist, eine ausführliche Anamnese erstellen, einen klinischen Befund erheben und der schwangeren Frau bestimmte Behandlungsschritte erläutern.

Neben den Übersetzungen finden sich zahlreiche aussagekräftige Illustrationen. **Es wurden medizinische Fragen und Antworten ausgesucht, die für die Frauenarzt-Praxis, das Krankenhaus und den Besuch bei der Hebamme notwendige Informationen liefern.**

Der Inhalt ist unterteilt in:

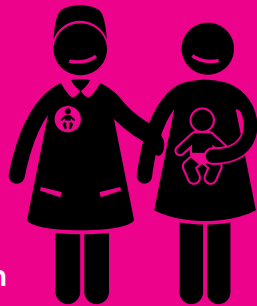
- Erster Besuch bei der Frauenärztin / Hebamme
- Nachfolgende, wichtige Kontroll-Termine
- Geburt / Klinik
- Neugeborenes / Wochenbett
- Wissenswertes rund um Schwangerschaft, Ärztin, Hebamme/Geburtshelfer und weitere Beratungs-Angebote

wir liefern einfach & direkt:
www.edition-medguide.de/bestellung

Michael Schwarz, M.A.
+49/0 4841 – 770 99 94
info@edition-willkommen.de



Mandl & Schwarz-Verlag, Edition MedGuide, Stettiner Str. 6 D-25813 Husum
Stand: 8. Oktober 2022 | © Copyright 2022 | Änderungen und Irrtümer vorbehalten.



Neugeborenes und Wochenbett



Kontrolle der Rückbildungsvorgänge

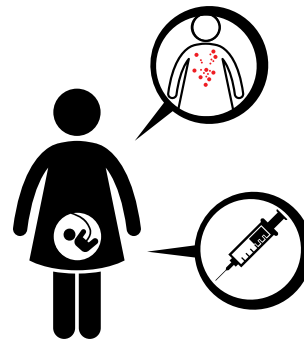
Bei jeder Kontrolle durch Arzt oder Hebamme wird der Höhenstand der Gebärmutter getastet. So wird der Rückbildungsvorgang der Gebärmutter kontrolliert.

Çavdêriya li ser biçûkbûn û berhevûna malzarokê
ቁጽጽር ነገራት ኣብ ንቡር ምምላስ

Di her rawêjkariya digel doxtor an Mamayê ra, malzarok tê lemskirin da ku bilindahiya wê were nirxandin. Sedema wê yekê ev e ku were hilkolandin kanê gelo malzarok bi awayê xwezayî diçe jorê an na.

ኩሉ ግዜ ሓኪም ወይ ኣሕራሲት ክርእዩኹን እንከለዉ ኩነታት ማህጸን ከመይ ከም ዘሎ ይከታተሉ። ስለዚ ማህጸን ናብቲ ንቡር ኩነታት ይምለስ ምህላውን ዘይምህላውን ይከታተልዎ።

Wissenswertes rund um Mutter und Kind



Röteln-Schutz

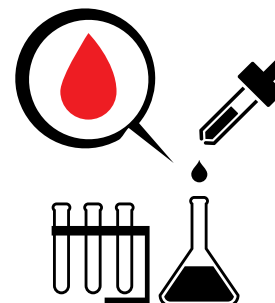
Bei der Erstuntersuchung wird geprüft, ob Sie ausreichend gegen Röteln geschützt sind: Dies wird im Impfpass durch zwei erfolgte Röteln-Impfungen nachgewiesen.

الحماية ضد الحصبة الألمانية
حفاظت در برابر سرخجه

خلال الفحص الأول، سيتم تحديد ما إذا كنت محمية الكفاية ضد الحصبة

AUSZUG der medizinischen Fragen & Antworten | das detaillierte Inhaltsverzeichnis finden Sie bei uns **ONLINE**

به مقدار کافی در برابر سرخجه می شوید یا خیر. این موضوع با دو بار تزریق واکسن سرخجه، بر روی کارت واکسیناسیون نشان داده خواهد شد.




Im Rahmen der Vorsorgeuntersuchungen wird der Hämoglobinwert bestimmt, um eine Blutarmut während der Schwangerschaft auszuschließen.

Hamilelik sırasında kansızlığı önlemek için tedbir muayenesi çerçevesinde hemoglobin değeri belirlenir.

В рамках профилактических обследований определяют содержание гемоглобина в крови, чтобы исключить малокровие.

„Dieses Buch ist aus der Praxis für die Praxis geschrieben. [...] Es sollte in keiner Frauenarzt- und Hebammenpraxis fehlen, [...] ebenso nicht] in gynäkologisch-geburtshilflichen Kliniken!“ Dr. med. E. Huschke, Ärzteblatt Sachsen

„Rund 18 Millionen Menschen mit Migrationshintergrund aus vielen unterschiedlichen Kulturen und religiösen Kontexten leben in Deutschland. Die Kommunikation mit Migrant*innen in der Gesundheitsversorgung ist ein Thema, bei dem Anspruch und Wirklichkeit auseinander klaffen. [...] Der MedGuide „Schwangerschaft / Geburtshilfe“ ist ein sehr hilfreicher medizinischer Sprachführer, der die Kommunikation mit fremdsprachigen Patientinnen erleichtert. Dr. med. B. Loj, Chefarztin der Frauenheilkunde am Sana Hanse-Klinikum in Wismar, für Ärztekammer / Ärzteblatt Mecklenburg-Vorpommern

 Allgemeine psychiatrische und psychotherapeutische Anamnese

 Posttraumatische Belastungsstörung (PTBS) / Dissoziation

 Affektive Störungen: Manie, Bipolare Störung, Depression

 Angststörungen


 Zwangsstörungen

 Somatoforme Schmerzstörungen / Somatoforme Störungen

 Persönlichkeits- u. Verhaltensstörungen / Fragebogen

 Essstörungen: Magersucht, Bulimie, Binge Eating

 ADHS im Erwachsenenalter

 Abhängigkeiten: Suchtmittel wie Nikotin, Alkohol, Beruhigungsmittel, Opioide, Cannabinoide etc.

 Schizophrenie / Wahnhafte Störung

 Demenz: Fremd- und Eigenanamnese

 Anhang: Arzneimittel und Wirkstoffe

MEDGUIDE

Medizinischer Sprachführer
Psychiatrie, Psychotherapie,
Psychosomatik (Diagnostik)



„interkulturell“ ausgezeichnet
bspw. zu Alkohol-, Tabletten-
oder Drogen-Abhängigkeit,
Psychosen, Depressionen oder
Angststörungen
Inhalte ausgerichtet an ICD-10



„Die dringende Notwendigkeit einer möglichst barrierefreien Kommunikation mit dem Patienten im transkulturellen Kontext macht das Buch absolut wertvoll.“
Fachzeitschrift „Der Nervenarzt“

„Ich setze die MedGuide seit zwei Jahren in der Sprechstunde ein. [...] Die gesicherte und auch illustrierte Art der Kommunikation einfach gut für das Gespräch.“
Ursula H., Fachärztin für Psychiatrie und Psychotherapie

Dt.-Arabisch/Farsi, Dt.-Russisch / Tigrinya, Dt.-Ukrainisch (kompakt)

www.edition-medguide.de

Dieser medizinische Sprachführer ermöglicht es Psychiater*innen, Psychotherapeut*innen, Suchtberatungsstellen und öffentlichen Beratungseinrichtungen, eine umfassende Diagnose zu erstellen – in Wort und Bild und vor allem dank professioneller Übersetzungen in Arabisch, Farsi, Russisch und Tigrinya (afrik./Eritrea) und Ukrainisch.

Die Kommunikation wurde entwickelt durch eine spezielle Technik geschlossener Fragen mit einfachen Antworten. Dies ermöglicht ein klares und direktes Gespräch. Die beigefügten Grafiken wurden interkulturell ausgezeichnet.

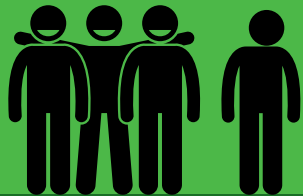
Das Buch orientiert sich mit über 2000 medizinischen Fragen und Antworten an den wichtigsten Erkrankungen laut ICD-10.

Dazu bieten wir hier einen Fragebogen zu Persönlichkeitsstörungen mit Auswertemöglichkeit und detaillierte Kapitel zu Suchmittel-Abhängigkeiten von Kaffee/Alkohol über Cannabinoide bis hin zu „harten Drogen“ enthalten.

Der grüne MedGuide bietet desweiteren Frage-Optionen zur Eigenanamnese über die gesellschaftliche Integration / allgemein zu Migrationsaspekten. Auch zur Diagnose einer Demenz bieten wir Hilfe.

Die MedGuide werden auch zur Schulung von Sprach-/Kulturmittlern und immer dann oftmals auch deeskalierend eingesetzt, wenn akut kein Dolmetscher zur Verfügung stehen kann.

Wir empfehlen zusätzlich den blauen MedGuide „Allgemeinmedizin“, der auch in weiteren Sprachen erhältlich ist.



wir liefern einfach & direkt:
www.edition-medguide.de/bestellung

Michael Schwarz, M.A.
+49/0 4841 – 770 99 94
info@edition-willkommen.de



Mandl & Schwarz-Verlag, Edition MedGuide, Stertmer Str. 6 D-25813 Husum
Stand: 8. Oktober 2022 | © Copyright 2022 | Änderungen und Irrtümer vorbehalten.

**„Dieser MedGuide bietet eine sehr umfassende Sammlung von Fragen und Antworten, die in der medizinischen Versorgung von psychisch erkrankten Menschen wichtig sind.“
Fachzeitschrift Neurotransmitter**

„ein ausgezeichnetes Werk“

PD Dr. med. Thomas M., Chefarzt Erwachsenenpsychiatrie Schweiz

**„Er skizziert universell einsetzbare Hilfestellungen, um die Kommunikation effektiv, aber auch sympathisch zu ermöglichen. Eine wesentliche Hilfe für unseren Alltag!“,
Prof. Dr. med. G., Klinik für Neurologie, Mainz**

Angststörungen



Gibt es andere Situationen oder Dinge, die Ihnen starke Angst machen?

- Spritzen
- Reisen mit einem Flugzeug
- Tiere z. B. Spinnen, Schlangen, Insekten
- Fahren mit einem Aufzug

هل توجد مواقف أخرى أو أشياء أخرى تسبب لك خوفاً شديداً؟ | آیا شرایط یا چیزهای دیگری هست که شما را به شدت می ترسانند؟

الحقن | تزریقات

السفر بالطائرة | سفر با هواپیما

AUSZUG der medizinischen Fragen & Antworten | das detaillierte Inhaltsverzeichnis finden Sie bei uns **ONLINE**

Posttraumatische Belastungsstörung / Dissoziation



Haben Sie Probleme, Ihren Ärger zu kontrollieren?

ከርቃንኩም ከትቁጻጸርዎ ደሽግረኩም ድ።

Вам трудно держать под контролем свое раздражение?

Zwangsstörung



Sammeln Sie verschiedene Dinge, ohne sie wirklich zu brauchen – und können diese dann nicht entsorgen?

هل تحرص على تجميع أشياء مختلفة دون أن تحتاج إليها فعلياً، ولا تتمكن من التخلص منها بعد ذلك؟ | آیا چیزهای زیادی را بدون این که به آنها نیاز داشته باشید جمع می کنید و نمی توانید بعداً آنها را بیرون بریزید؟

Schizophrenie / Wahnhafte Störung



Meidet der Betroffene Speisen oder offene Getränke – aus Angst, vergiftet zu werden?

ንከደትምረዙ መኣጵታት ወይ ክፉታት መስተታት ዲኹም ትውግዱምም፤

Вы стараетесь не есть блюда или открытые напитки, боясь быть отравленным/-ной?